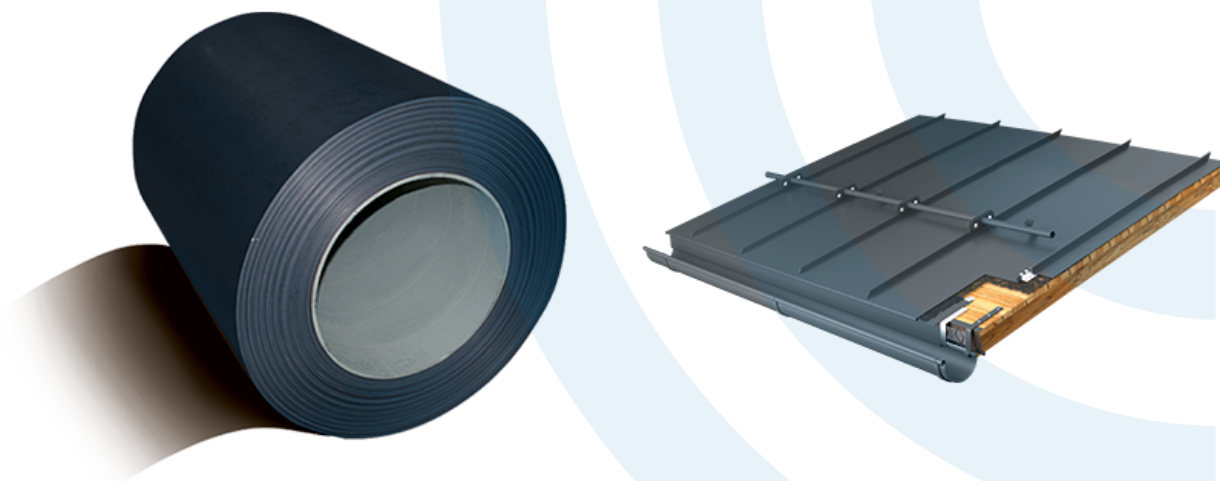


Powlekana blacha aluminiowa na dachy na rąbek stojący - karta katalogowa



Opis produktu:

Powlekana blacha aluminiowa charakteryzuje się niską wagą, odpornością na korozję i czynniki środowiskowe oraz jest materiałem wyjątkowo plastycznym w obróbce. Te trzy cechy czynią z niej doskonały materiał przyszłości, wyróżniający się przy tym swoją wytrzymałością. Spełniając współczesne wymagania branży budowlanej i podążając za najnowszymi trendami, wyroby z powlekanych blach aluminiowych dają wiele możliwości projektantom i wykonawcom, nie ograniczając przy tym ich kreatywności, czemu służy także szeroka gama dostępnych kolorów i rodzajów powierzchni (gładkich i niejednorodnych).

Produkty wykonane z powlekanych blach aluminiowych mogą być zastosowane w najbardziej wymagających warunkach środowiskowych, w tym w miejscach nadmorskich, gdyż są wykonane z materiału odpornego na promieniowanie UV.

Zalety powlekanej blachy aluminiowej:

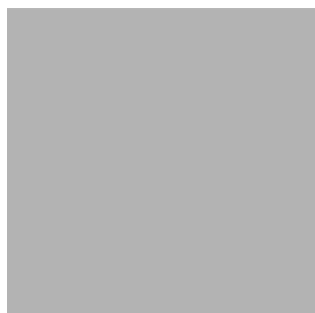
- szerokie zastosowanie: od prostych dachów dwuspadowych, przez dachy wielkopowierzchniowe, po kopuły i wieże;
- szeroka gama kolorystyczna;
- niewielka waga całkowita;
- odporność na korozję;
- trwałość: gwarancja do 40 lat;
- możliwość montażu nawet przy niskich temperaturach, klasa niepalności (A1).

Powlekana blacha aluminiowa jest materiałem nadającym się do powtórnego recyklingu. Można ją poddawać obróbce wtórnej, dzięki czemu pozwala ograniczać negatywny wpływ na środowisko naturalne.

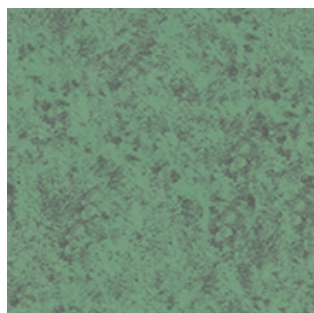
Dane techniczne

Materiał podstawowy - linia Vestis dla dachów i elewacji	H41
Gatunek stopu	EN AW 3005
Powłoka A	35 µm HDP (poliester o wysokiej wytrzymałości)
Powłoka B	20 µm poliester
Stan stopu	H
Gięcie	≤1,5T wolne od pęknięć
Odporność na korozję - mgła solna	1500 h
Odporność na promieniowanie UV	RUV 4
Wymiary	500 - 1300 mm
Grubość blachy	0,7 mm

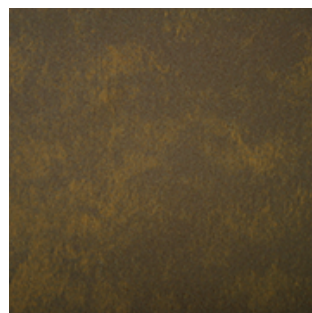
Kolorystyka



Kolor RAL:
-
Naturalne aluminium



Najbliższy kolor RAL:
6021
K2
Powierzchnie strukturalne
Zielony dach



Najbliższy kolor RAL:
7008
3D
Powierzchnie niejedolite
Cortex



Najbliższy kolor RAL:
7012
K2
Powierzchnie matowe
Slate grey



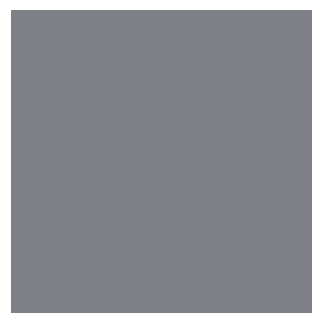
Kolor RAL:
7016
K2
Powierzchnie gładkie



Kolor RAL:
7016
3D
Powierzchnie niejedolite



Najbliższy kolor RAL:
7022
3D
Powierzchnie niejedolite
Testa di moro



Kolor RAL:
7037
K2
Powierzchnie gładkie



Kolor RAL:
7037
3D
Powierzchnie niejedolite



Najbliższy kolor RAL:
7038
K2
Powierzchnie strukturalne
Szary dach



Najbliższy kolor RAL:
7038
K2
Powierzchnie matowe
Quartz grey



Najbliższy kolor RAL:
7042
K2
Powierzchnie matowe
Agate grey



Najbliższy kolor RAL:
7047
3D
Powierzchnie niejedolite
Dolomites grey



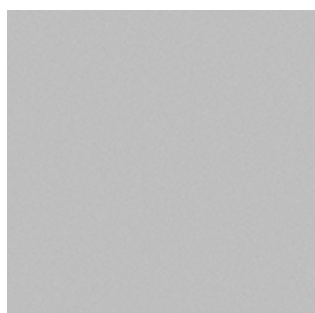
Najbliższy kolor RAL:
8001
K2
Powierzchnie strukturalne
Miedziany dach



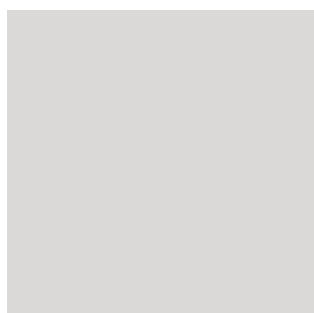
Najbliższy kolor RAL:
8014
K2
Powierzchnie gładkie
Testa di moro



Kolor RAL:
9005
K2
Powierzchnie gładkie



Kolor RAL:
9006
K2
Powierzchnie gładkie



Kolor RAL:
9010
K2
Powierzchnie gładkie



Najbliższy kolor RAL:
9011
K2
Powierzchnie matowe
Graphite black